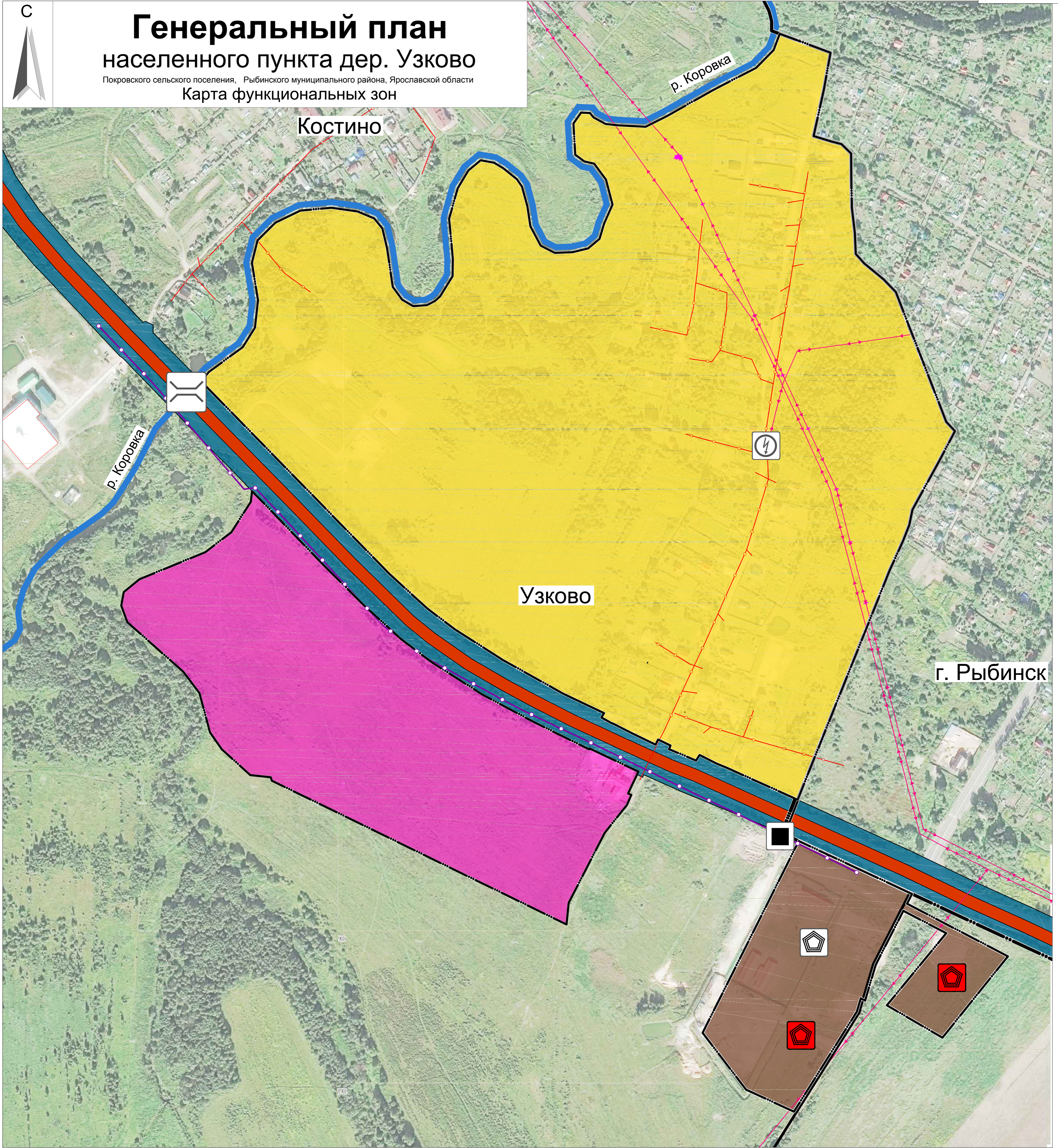


Генеральный план населенного пункта дер. Узково

Покровского сельского поселения, Рыбинского муниципального района, Ярославской области

Карта функциональных зон



Условные обозначения:

- | | | |
|------|------|---|
| сущ. | план | |
| | | Граница Покровского сельского поселения |
| | | Граница дер. Узково |
| | | Автомобильные дороги местного значения |
| | | Дороги грунтовые |
| | | Мостовое сооружение (автомобильные) |
| | | Трансформаторная подстанция |
| | | Линии электропередачи: |
| | | Линии электропередачи 110 кВ |
| | | Линии электропередачи 10 кВ |
| | | Линии электропередачи 0,4 кВ |
| | | Объекты добычи и транспортировки газа: |
| | | Пункт редуцирования газа (ПРГ) |
| | | Газопровод высокого давления (нанесен ориентировочно) |
| | | Объект связанный с производственной деятельностью |

Функциональные зоны

- | | |
|--|--|
| | Зона застройки индивидуальными жилыми домами |
| | Зона транспортной инфраструктуры |
| | Зона акваторий |
| | Производственная зона |
| | Общественно-деловая зона |

Примечание:
 - зона акваторий и зона транспортной инфраструктуры в границе дер. Узково отсутствуют и отображены для обеспечения информационной целостности документа.

					ГП 03-19		
					Генеральный план населенного пункта дер. Узково		
					Покровского СП, Рыбинского муниципального района, Ярославской области		
Жал.ч.	Лист	№ док.	Подпись	Дата	стадия	лист	листов
Разработал	Багин В.С.				ГД	3	3
	Багин В.С.						
					М 1 : 2500		ИП Багин В. С. г. Рыбинск. 2019 г.